

## 募集要項

### 支援職員

- \* 生活支援員・職業指導員・作業療法士 等
- \* 資格、経験は問いません。

## 雇用形態

### 正職員

- \* 試用期間 3 ヶ月あり

## 勤務地

### 千歳市

- \* 千歳市泉郷 4 0 3 番地 9  
障がい者支援施設いずみ
- \* 千歳市清流 2 丁目 4 番地 4 号  
いずみワークセンター
- \* 千歳市春日町 3 丁目 5 番 1 号 地域総合支援センターいずみの杜・春日  
障がい者支援センターキラリ  
共同生活援助事業所いずみ寮  
就労推進室やませみ
- \* 千歳市北光 6 丁目 4 番 1 0 号  
児童発達支援・放課後デイサービスばすてる

## 給与

### 基本給

- \* 大卒  
163,500 円
- \* 短大・専門学校  
152,100 円
- \* 高卒  
142,800 円
- \* 既卒者で就職希望の方は経験、年齢等考慮の上、当法人規程に準じて決定いたします。

## 手当

### 処遇改善手当

34,000 円

### 特定処遇改善手当

10,000 円～

### 通勤手当

20,000 円 (上限)

### 住宅手当

27,000 円 (上限)

### 資格手当

- \* 社会福祉士・精神保健福祉士・作業療法士・理学療法士  
5,000 円
- \* 介護福祉士  
3,000 円

### 寒冷地手当

- \* 5 ヶ月間 (1 1 月～3 月)
- \* 世帯主扶養者あり      \* 単身世帯主      \* その他  
23,360 円                      13,060 円                      8,800 円

### 扶養手当

- \* 配偶者                      \* 子 (一人あたり)                      \* 他 規定による  
13,000 円                      6,000 円

### 宿日直手当

3,100 円

### 夜勤手当

- \* 割増賃金

### 超過勤務手当

- \* 割増賃金

### 役職手当 等

## 賞与

- 年2回 4.0ヶ月  
\* 夏季6月・冬季12月  
\* 初年度は冬季から支給

## 勤務時間

- 一日8時間 週40時間労働  
\* 年単位の変形労働時間制  
\* 8時30分～17時30分を基本とし、シフトにより始業時間と終業時間が前後します。  
\* 16時00分～9時00分（翌日）は夜間勤務時間です。

## 休日休暇

- 年間106日  
\* 他有給休暇（勤務半年後より10日付与）・慶弔特別休暇・  
産前産後休暇・育児休暇・介護休暇等

## 社会保険

健康保険 厚生年金 雇用保険 労災保険

## 退職金制度

- 独立行政法人福祉医療機構 北海道民間社会福祉事業職員共済会  
\* 福利厚生充実のため2団体加入

## その他

- 資格取得助成制度あり  
\* 社会福祉士・精神保健福祉士・介護福祉士・知的障害者援助専門員

## 採用試験

- 採用試験会場及び書類送付先  
\* 千歳市泉郷403番地9 社会福祉法人 千歳いずみ学園

- 提出書類  
\* 履歴書  
\* 成績証明書  
\* 卒業（見込）証明書  
\* 資格取得証明書

- 採用試験方法  
\* 面接  
\* 適正テスト  
\* 作文

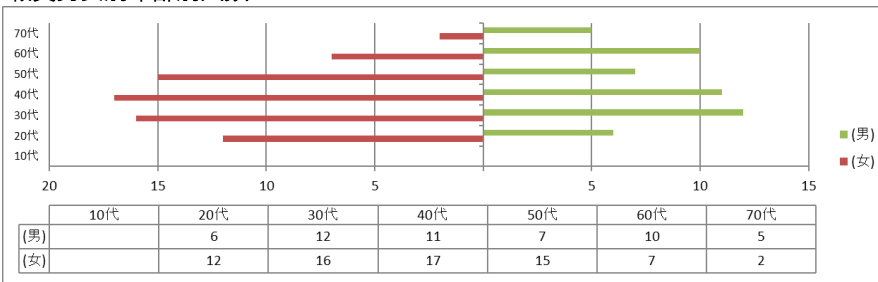
- 採用試験日程  
\* 今年度は新型コロナウイルス感染拡大防止及び対策のため、  
開催日程を設けず例年同様の採用試験を個別に随時行うこととしました。  
希望日時等ご相談下さい。

- 応募方法  
\* 採用担当まで電話連絡後、提出書類をお送り下さい。追って詳細をご連絡いたします。

- 連絡事項  
\* 自家用車で試験会場に来られる方は、事故等に気をつけてお越し下さい。  
\* 採用試験会場が公共交通機関から離れているので、JR千歳駅から送迎も行います。  
ご連絡下さい。

## 企業情報（参考資料）

### 職員男女別年齢別人数



### 有資格者情報

介護福祉士	社会福祉士	精神保健福祉士	作業療法士	理学療法士	音楽療法士	保育士	看護師	准看護師
20	8	4	2	1	1	10	1	2